

SCCV ETOILE DES DUNES

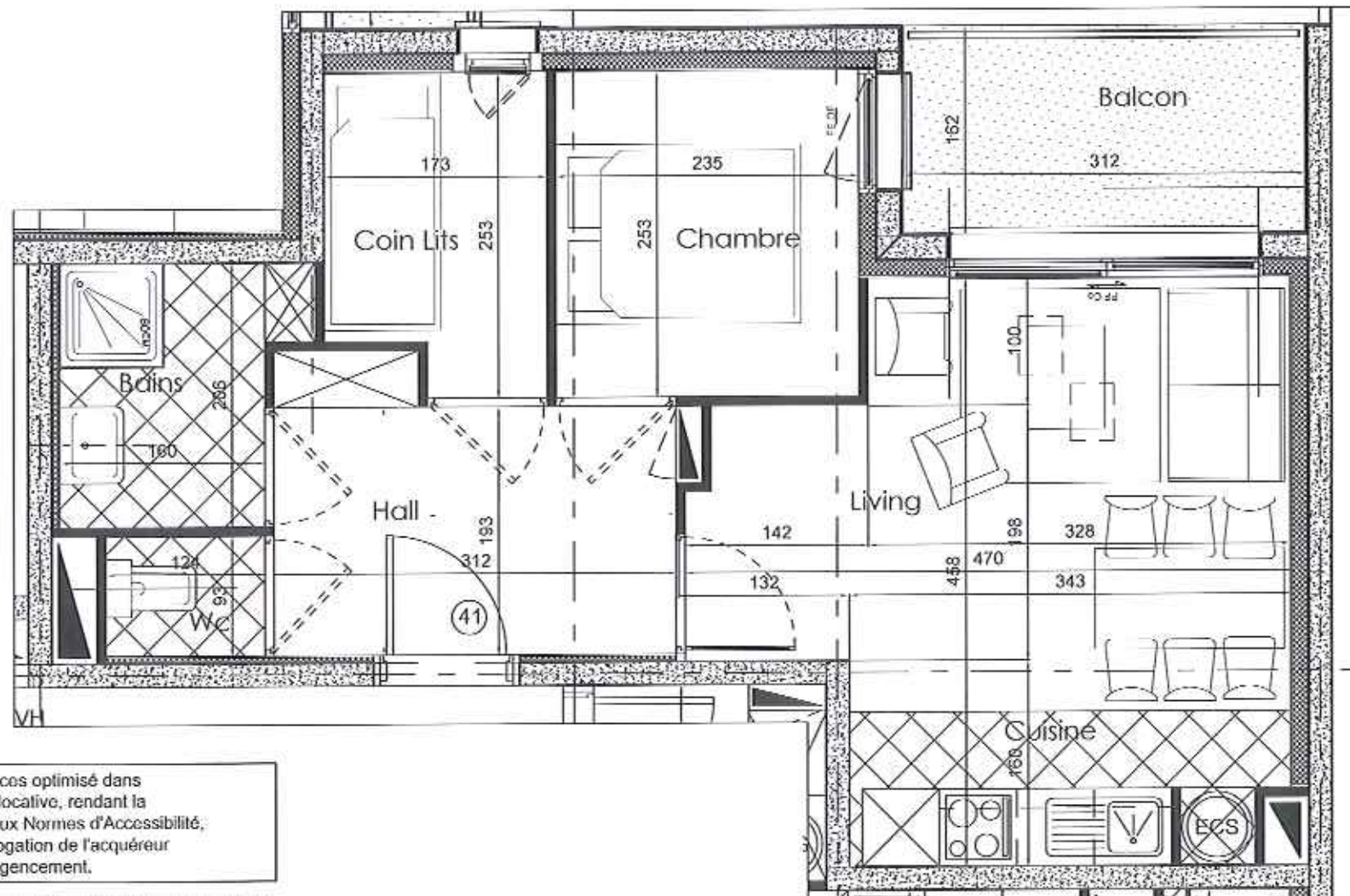
CONSTRUCTION DE 39 APPARTEMENTS DE VACANCES

RUE DES NEGOCIANTS - 59123 BRAY-DUNES

Plan de Commercialisation

PLAN DE L'APPARTEMENT

Echelle 1/50° (2 cm = 1 m)



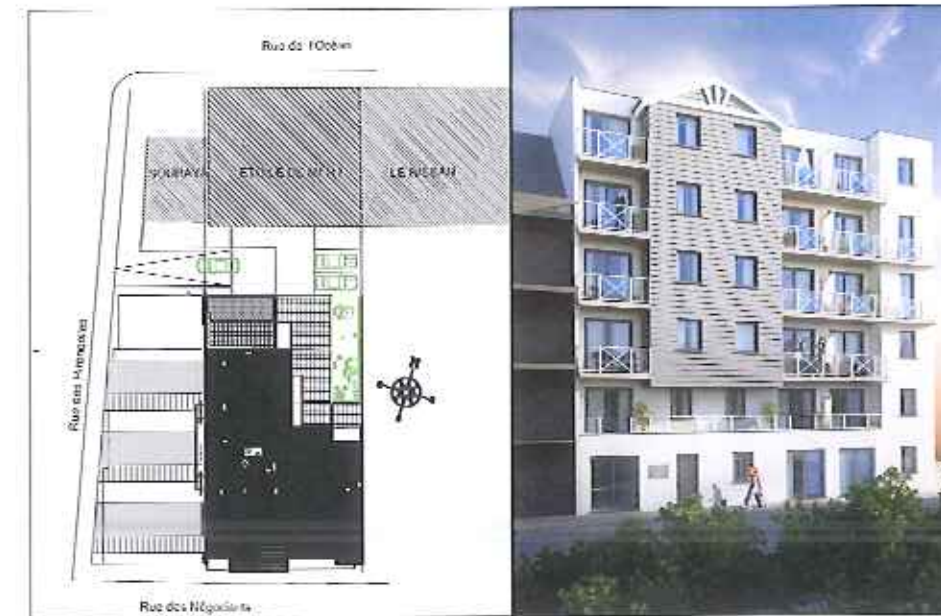
Appartement de vacances optimisé dans le cadre d'une gestion localive, rendant la cellule non conforme aux Normes d'Accessibilité, et nécessitant une dérogation de l'acquéreur dans le cadre de son agencement.

Le mobilier dessiné sur le document n'est pas contractuel. Les meubles et leur implantation, sont indiqués à titre d'information, pour permettre d'appréhender leur encombrement.

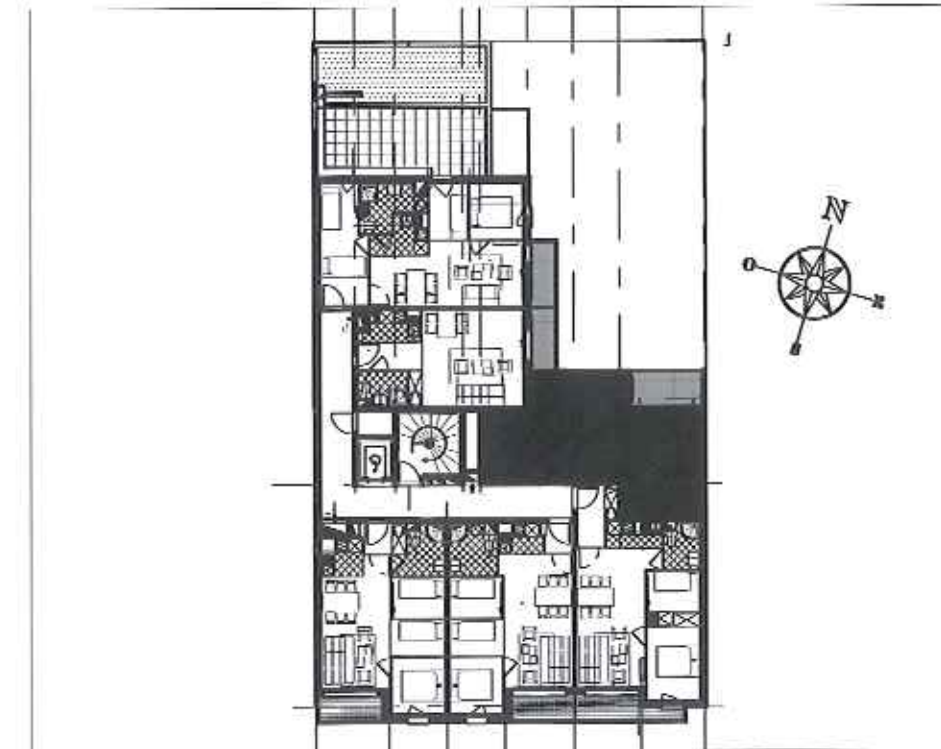
Le mobilier fait partie d'un "Pack-meubles" optionnel, qui n'est pas compris dans le prix de vente de l'appartement.

La cuisine indiquée sur le plan, est intégrée en base dans le prix de vente de l'appartement, et ce suivant la description insérée dans la Notice Notariale de l'opération.

Les cotes, dimensions et surfaces sont données à titre indicatif, elles peuvent être modifiées pour des raisons techniques, suivant les normes et réglementations lors des mises en oeuvre, et ne peuvent être réputées contractuelles.



PLAN DE SITUATION



PLAN DE LOCALISATION

RESIDENCE ETOILE DES DUNES

ETAGE : 4
APPARTEMENT : 41

SURFACE HABITABLES - m2

ENTREE : 6,51
LIVING : 13,83
CUISINE : 3,90
BAINS : 3,53
WC : 1,15
COIN LITS : 4,04
CHAMBRE 1 : 5,96
CHAMBRE 2 :

TOTAL SH LOT 41 38,92

SURFACES ANNEXES

BALCON : 4,92
TERRASSE :
TOTAL ANNEXES 4,92