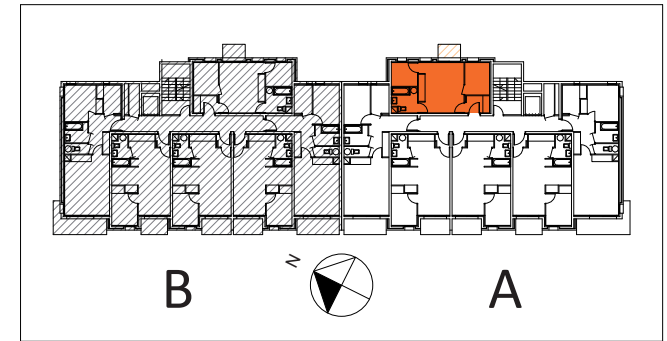
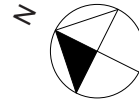
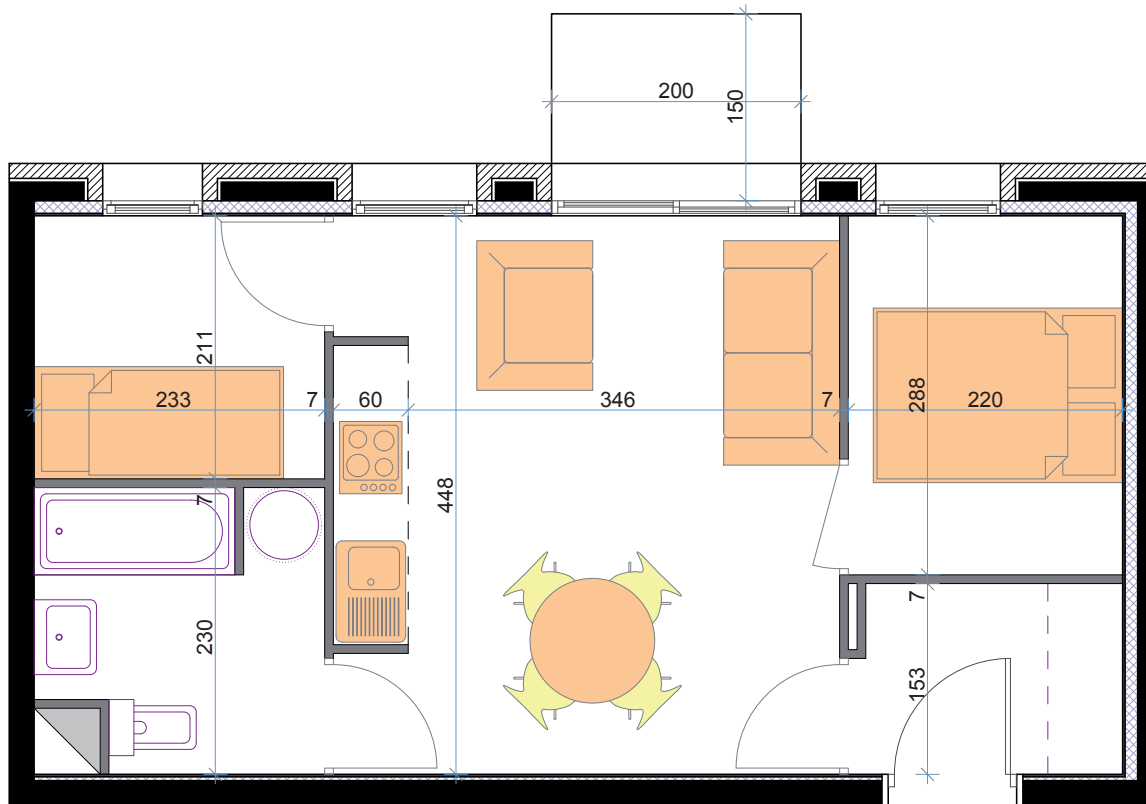


SCCV Villa les Margats
 Av. des Canadiens BP 35
 62224 Equihen-Plage



Bâtiment A échelle 1.20
 logements 16 26 36



Visualisations, brochures, plans de vente, site internet, ... Des projets présentés ne sont pas contractuels. Ils n'existent qu'à titre indicatif. Seuls les plan et textes repris dans l'acte authentique sont à titre contractuels.