

**SAS Le Domaine Sauvage**

|                |              |
|----------------|--------------|
| BATIMENT       | <b>B</b>     |
| APPARTEMENT N° | <b>3</b>     |
| ETAGE          | REZ DE CHAUS |

| TABLEAU SURFACES HABITABLES |       |
|-----------------------------|-------|
| ENTREE                      | 4,06  |
| LIVING                      | 17,02 |
| CUISINE                     | 2,87  |
| DEGAGEMENT                  |       |
| SALLE DE BAINS              | 4,54  |
| WC                          |       |
| COIN LT                     | 4,25  |
| CHAMBRE 1                   | 6,48  |
| CHAMBRE 2                   |       |
| TOTAL m2 Sha                | 39,22 |
| ANNEXES                     |       |
| BALCON                      |       |
| TERRASSE                    | 9,22  |
| TOTAL m2 ANNEXES            | 9,22  |

# PLAN DE CUVIERE ALISATION

Le Domaine Sauvage - Equihen plage 62224 France  
 SCCV RESIDENCES LE DOMAINE SAUVAGE

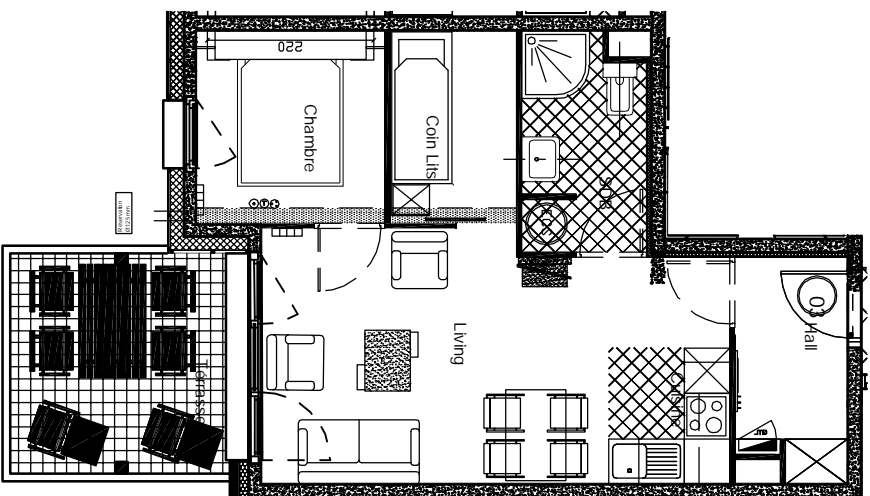
Appartement de vacances optimisé dans le cadre d'une gestion locative, rendant la cellule non conforme aux Normes d'Accessibilité, et nécessitant une dérogation de l'acquéreur dans le cadre de son agencement.

Le mobilier fait partie d'un "Pack-meubles" optionnel, qui n'est pas compris dans le prix de vente de l'appartement.

La cuisine indiquée sur le plan, est intégrée en base dans le prix de vente de l'appartement, et ce suivant la description insérée dans la Notice Notariale de l'opération.

Le mobilier dessiné sur le document n'est pas contractuel. Les meubles et leur implantation, sont indiqués à titre d'information, pour permettre d'appréhender leur encombrement.

Les cotes, dimensions et surfaces sont données à titre indicatif, elles peuvent être modifiées pour des raisons techniques, suivant les normes et réglementations lors des mises en oeuvre, et ne peuvent être réputées contractuelles.



**PLAN DE L'APPARTEMENT**  
 ECHELLE 1/100° 1cm=1m

