

parking boxable

R-1

DOSSIER DE CONSULTATION DES ENTREPRISES

R-1 variante 9 échelle 1.75 format A1
plans modifiés par "domaine sauvage" le 13.09.2011

VILLA LES MARGATS

situation du projet

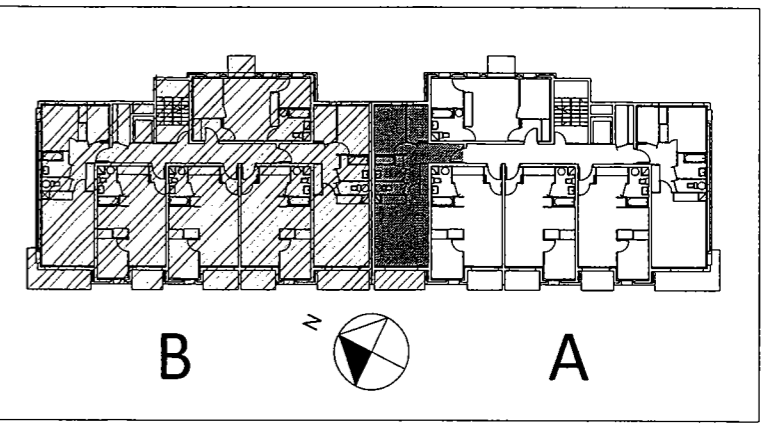
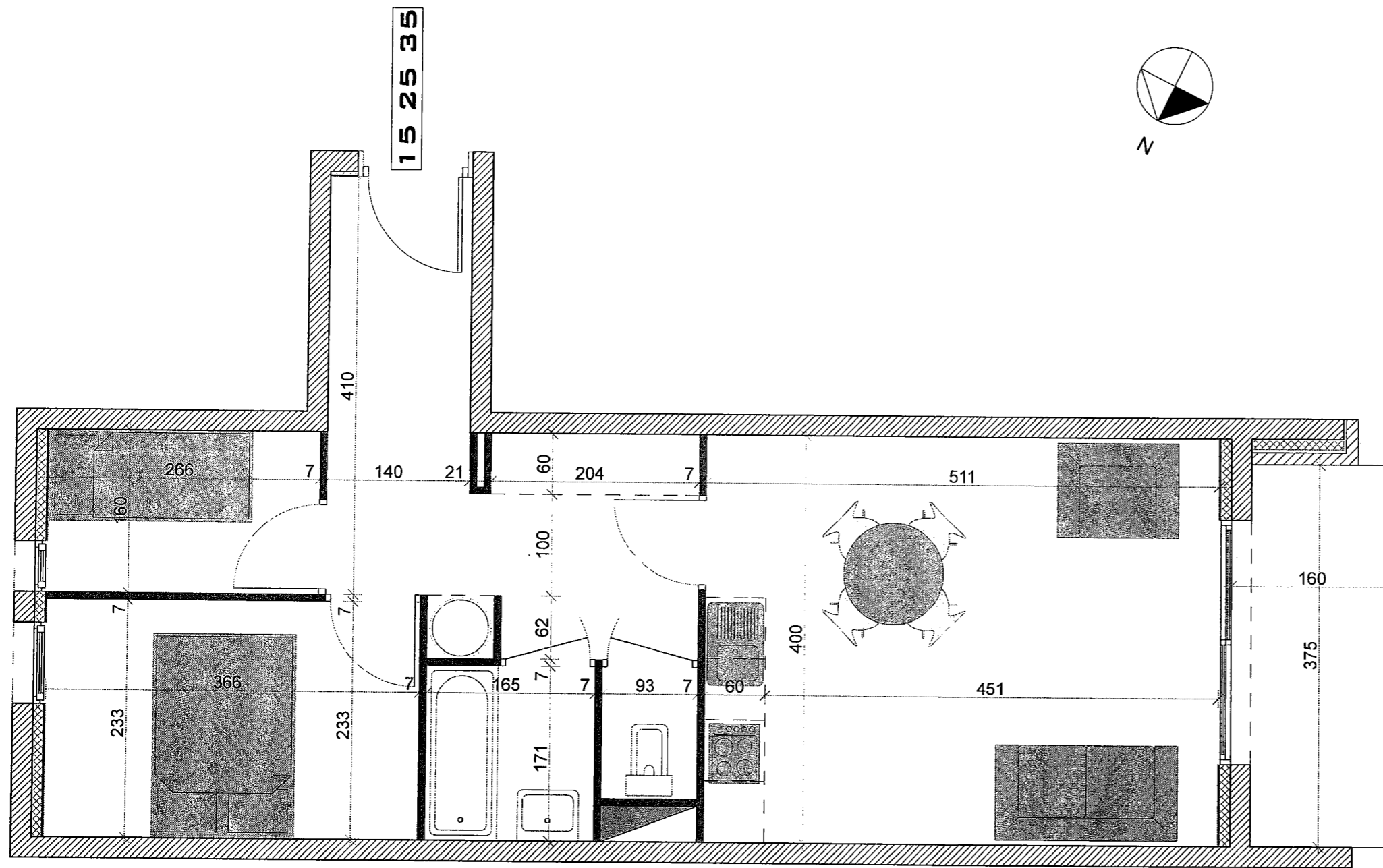
Département du NORD
Ville de BRAY-DUNES

SCCV VILLA LES MARGATS

Avenue des Canadiens BP 35
62224 EQUIHEN-PLAGE

PHILIPPE STEKELOROM ARCHITECTE D.P.L.G.

16, rue de la porte d'eau 59240 DUNKERQUE
TEL: 03 28 59 00 34 FAX: 03 28 66 08 60



Bâtiment A
logements 15 25 35 échelle 1.50

SCCV Villa les Margats
Av. des Canadiens BP 35
62224 Equihen-Plage

Visualisations, brochures, plans de vente, site internet, ... Des projets présentés ne sont pas contractuels. Ils n'existent qu'à titre indicatif. Seuls les plan et textes repris dans l'acte authentique sont à titre contractuels.