

TwinPromotion

Le Mag

On
dirait
le Sud





Édito

On dirait le Sud...

L'année dernière, nous nous adressions à vous pour la première fois, animés par l'envie de vous faire partager nos valeurs, nos passions, notre métier !

Nous vous retrouvons aujourd'hui pour continuer l'histoire et tisser ce lien qui nous est si cher.

L'ambition de ce second numéro est de vous faire découvrir l'entreprise de l'intérieur. Oui, nous nous dévoilons ! De la naissance d'un projet à sa réalisation, les étapes sont multiples et l'objectif commun celui de répondre à vos attentes.

C'est la côte d'Azur qui ouvre cette édition. Vous y découvrirez la partition jouée par chacun de nos collaborateurs, pour que la mélodie devienne irrémédiablement l'air préféré de vos futures vacances. Nous n'oublions pas la côte d'Opale, où nos résidences continuent leur déploiement en bord de mer : l'air iodé est un élixir de joie et de bienfaits et vous donnera toute la belle énergie pour chanter en toutes saisons 😊

Qu'on soit dans le Sud ou au Nord, notre recette est la même : un lieu idyllique, une nature préservée, un bâtiment à l'architecture intégrée et aménagé dans un esprit de charme et de confort ... Mettez vos lunettes de soleil, fermez les yeux et laissez-vous bercer par le chant des cigales ou enivrer par l'air marin. On vous attend !

Lionel Vandecasteele

Directeur du développement

du groupe Twin Promotion



Sommaire



LES PRÉMISSSES D'UN PROJET



LA RÉALISATION DU BÂTI



LA CONCRÉTISATION DU PROJET

Les prémisses
d'un projet

Cap sur le Var

Breaking News ! Twin Promotion s'implante en plein cœur de la Provence à Salernes dans le Var. Un territoire au charme fou.



Le Var : première destination touristique française

Avec 300 jours de soleil par an, le Var est le département le plus ensoleillé de la France métropolitaine. Le plus touristique aussi ! Au-delà de sa météo, il est doté d'un patrimoine naturel absolument extraordinaire et d'une façade littorale que le monde entier nous envie. Saint-Tropez, Bormes-les-Mimosas, Bandol, Porquerolles, la rade de Toulon... Ces noms vous disent sans doute quelque chose ! Le Var c'est aussi : les Gorges du Verdon, les massifs de l'Estérel, des Maures, l'abbaye du Thoronet, la basilique de Saint-Maximin... Sa beauté et sa douceur de vivre en font une destination très prisée tout au long de l'année. Il est le 2e département français en nombre de résidences secondaires.

La Dracénie : pépite méconnue du Var

Vous imaginez investir dans un pied-à-terre ? Tombé sous le charme du département, Twin Promotion a choisi d'implanter une nouvelle résidence, dans une contrée préservée du tourisme de masse. Ô combien pittoresque, le village de Salernes, qui accueillera prochainement Les Jardins du Var, se situe au cœur de la Dracénie. Communes blotties sur les contreforts du Verdon, forêts et rivières caressant la plaine des Maures, maisons provençales... Voilà comment résumer en quelques mots la Dracénie. Une destination appréciée des amoureux de nature et de patrimoine. Sise entre les Gorges du Verdon et la côte d'Azur, elle se caractérise par un florilège de villages, tous plus typiques les uns que les autres. Découvertes œnologiques et gastronomiques, artisanat, aventures sportives et évocations historiques dans les musées rythment les séjours en Dracénie.



Gorges du Verdon

Salernes : joyau parmi les joyaux

Et Salernes dans tout ça ? Imaginez une place accueillant tantôt le marché traditionnel, tantôt des parties de pétanque, avec tout autour : des cafés et des restaurants aux devantures colorées. Village de 4 000 habitants, à flanc de collines, Salernes réunit, à lui seul, à peu près tout ce qui fait le charme de la Dracénie : de l'histoire, de la nature, de l'artisanat et une authenticité qui fait un bien fou. A deux pas des Gorges du Verdon et de la côte d'Azur, à moins de 30 minutes de Draguignan, la commune est classée Station Verte depuis 2006.

Le pays de la tomette et de la figue

En vous baladant dans la commune et en discutant avec les locaux (n'hésitez pas, les habitants ne sont pas avares en anecdotes quand il s'agit de raconter l'histoire de leur village !), vous découvrirez que Salernes s'est aussi fait un nom grâce à la production de tomettes, petits carrelages rouges en terre cuite de forme hexagonale. Connue dans le monde entier (même en Afrique et en Amérique), la tradition céramique de Salernes perdure aujourd'hui grâce aux céramistes et potiers locaux. La commune a créé le musée la « Maison de la Céramique Architecturale » Terra Rossa, afin de perpétuer le savoir-faire et promouvoir la création locale.

Salernes, c'est aussi le pays de la figue... blanche ! Sucrée naturellement, la figue blanche a une peau fine et ferme, avec la particularité de se tenir parfaitement à la cuisson. Ainsi, elle se déguste confite, en pâte de fruits, en confiture, ou semi-confite dans son jus pour ensuite être cuisinée. Depuis 2002, une association locale réunit des particuliers passionnés, mais aussi agriculteurs et artisans pour faire vivre cette étonnante culture.

Les prémises
d'un projet



Les Jardins du Var

La résidence Les Jardins du Var est située à 5 minutes à pied du centre ancien du village, à proximité immédiate de la forêt et des sentiers de randonnée. Face à la piscine naturelle de Salernes, elle surplombe le pont en pierre du Gouraget. Authenticité garantie...

L'identité du Var jusque dans les plus infimes détails...

Toitures tropéziennes, couleurs ocre clair sur les façades, couleur terre cuite aux entrées des bâtiments... L'histoire de Salernes transpire des murs. D'autres matériaux nobles, tels les parements en pierre du pays et les tuiles Canal, viennent rappeler les constructions typiques de la région.

Détente et plaisirs simples

La résidence Les Jardins du Var est pensée pour offrir à la fois détente et petits plaisirs. Elle est dotée de lieux de convivialité et de partage, avec notamment un espace de promenade végétalisé autour des bâtiments. En son centre, la piscine chauffée permet de profiter pleinement des extérieurs et du climat très doux. Les familles y trouvent chacune leur bonheur, que ce soit autour du terrain multisport, au boulodrome, au Poolhouse ou encore à l'espace de jeux pour enfants.

Quatre typologies de logements

Twin Promotion a imaginé quatre typologies de logements pour que chacun puisse investir (ou/et séjourner) dans un bien qui lui correspond :

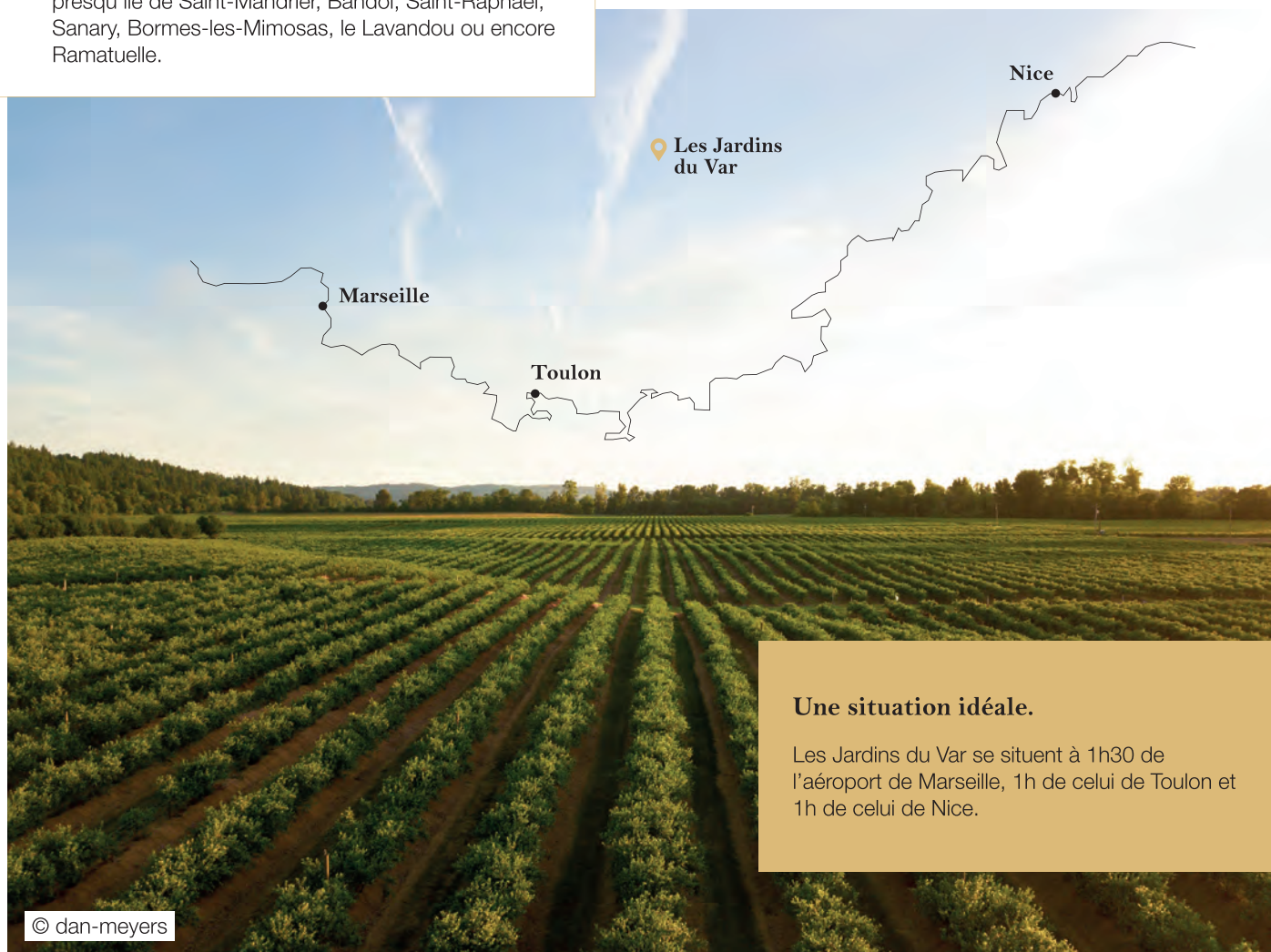
- Un appartement de 40 m² avec une chambre
- Un appartement de 51 m² avec une chambre + une cabine
- Un appartement de 54 m² avec deux chambres
- Un appartement de trois chambres et plus (jumelage).

Tous sont aménagés par une architecte d'intérieur, équipés et conçus pour être le plus fonctionnel et agréable possible. C'est pourquoi, chaque bien immobilier se compose d'une cuisine équipée et d'un pack meuble qualitatif et durable (litterie haut de gamme, matériaux nobles, ...). La décoration est déclinable en 3 combinaisons : authentique, moderne et contemporain.

Chaque appartement dispose également d'une terrasse ou d'un balcon.

A voir autour de la résidence

- **La forêt domaniale de Péleuc** : à proximité directe de Salernes.
- **Draguignan** : maisons aux portes sculptées, lavoirs, chapelles, vestiges de fortifications... La vieille ville de Draguignan présente un décor particulièrement dépaysant. Au sommet de la tour de l'Horloge, le panorama laisse sans voix.
- **La route des villages perchés** : au départ de Draguignan, une collection de sept villages vous donnent rendez-vous avec l'authenticité provençale. Il était une fois Ampus, Châteaudouble, Montferrat, Bargemon, Claviers, Callas, Figanières...
- **La Route des vins et des loisirs** : véritable capitale des Côtes de Provence dans la vallée de l'Argens, la Dracénie conjugue découverte des vignobles et activités de détente. Depuis la célèbre Nationale 7 jusqu'à Draguignan : onze villages proposent une rencontre entre œnologie et activités sportives.
- **Les gorges du Verdon** : plus beau canyon d'Europe.
- **Le Parc des Cèdres de L'Aourbre** : plus grand parc d'accrobranche régional, 30ha classé Zone Naturelle.
- **Le Zoo du Cannet des Maures** : un parc animalier qui présente des espèces domestiques du monde entier et privilégie le contact avec les animaux.
- **La côte d'Azur et ses sublimes stations** : le golf de Saint-Tropez, les îles d'Or (Porquerolles, Port-Cros), la presqu'île de Saint-Mandrier, Bandol, Saint-Raphaël, Sanary, Bormes-les-Mimosas, le Lavandou ou encore Ramatuelle.



Une situation idéale.

Les Jardins du Var se situent à 1h30 de l'aéroport de Marseille, 1h de celui de Toulon et 1h de celui de Nice.

Les prémisses
d'un projet



Mélissa Robert

Mélissa Robert,

| « L'authenticité guide nos pas »

Sa mission ? Développer Twin Promotion dans le sud de la France. Depuis trois ans, Mélissa Robert parcourt, tel un chercheur d'or, les Alpes maritimes, le Var ou encore les Bouches du Rhône, en quête de « pépites » où implanter les résidences Twin.

Après Vence dans les Alpes Maritimes, Twin implante Les Jardins du Var à Salernes, comment choisissez-vous les sites ?

Au coup de cœur ! Il faut « sentir » le terrain, c'est la clé d'un projet réussi. Bien sûr, comme tout promoteur, nous avons une liste de critères (accessibilité, proximité des sites touristiques, caractéristiques techniques) mais avant tout, il faut se projeter et se mettre dans la peau de ceux qui vont venir passer un séjour dans notre future résidence. Plus que du bâti, nous vendons une destination ! Concrètement, on craque pour un lieu et, seulement après, on vérifie que les critères sont au rendez-vous. Il y a une grande part de subjectivité dans notre métier, mais c'est ce qui le rend si passionnant. Nous partageons nos coups de cœur avec les voyageurs !

Le sud, c'est grand ! Pourquoi une commune et pas une autre ?

C'est l'authenticité qui guide nos pas. Notre objectif est de faire découvrir les petits coins charmants du sud ! Nous assumons totalement le fait de se tenir en marge de l'agitation touristique du bord de mer (tout en étant à proximité) pour se concentrer sur des communes plus tranquilles, plus pittoresques. Nous avons inauguré il y a trois ans Les Jardins d'Azur, à Vence. L'arrière-pays niçois est juste fabuleux. A chaque fois, les clients qui découvrent la résidence sont bluffés par le cadre et les visites à faire autour. Quand nous cherchons un terrain, nous avons toujours en tête cette idée de dépaysement et de lâcher prise. Pour les Jardins du Var à Salernes, nous avons eu un vrai coup de foudre pour la commune. Entre la forêt toute proche, les gorges du Verdon ou le centre médiéval de Draguignan, vous êtes au cœur de la Provence traditionnelle, avec des sites naturels incroyables à portée de main. Vous vous baladez en journée et en fin d'après-midi, vous vous délassiez dans la piscine naturelle qui descend du Verdon, pas mal, non ?

Les communes n'ont-elles pas peur de perdre leur quiétude lorsque vous implantez une résidence ?

Bien sûr qu'il peut y avoir cette crainte. Mais nous n'implantons pas un complexe touristique avec des attractions. Nos résidences ont vocation à attirer des voyageurs en quête d'authenticité. L'architecture est extrêmement travaillée pour s'intégrer dans le paysage existant. Les départements du Var et des Alpes-Maritimes sont d'ailleurs très surveillés par les administrations. Nous travaillons également main dans la main avec les communes qui nous accueillent et favorisons au maximum les partenariats avec les commerces locaux. Les services que nous proposons ne viennent pas concurrencer les commerces de la commune dans laquelle nous nous implantons. Économiquement, l'implantation de nos résidences peut même sauver certains villages. Nos clients font du tourisme en journée, consomment, et viennent se reposer le soir dans notre résidence. Le fait que nos structures soient exploitées par notre filiale Evancy rassure beaucoup. Nous avons tout intérêt à faire des résidences de qualité et à être en bonne entente avec les villageois.

Quels sont les prochains secteurs que vous allez développer ?

Nous priorisons les Alpes maritimes, le Var, mais aussi les Bouches du Rhône. Nous prospectons également la Vendée et la façade ouest du littoral français. Nous sommes toujours en quête de terrains !

Les prémisses
d'un projet

L'arrière-pays niçois : entre mer et montagne

« On dirait le Sud. Le temps dure longtemps. Et la vie sûrement. Plus d'un million d'années. Et toujours en été... » Il y a trois ans, Twin Promotion inaugurerait sa première résidence dans le sud, à Vence. Pourquoi l'arrière-pays niçois ? Parce que, comme le chante si bien Nino Ferrer, « c'est un endroit qui ressemble à la Louisiane... »

L'arrière-pays de Nice est peut-être moins arrosé que la Louisiane mais son environnement verdoyant et son caractère sauvage en font l'une des plus belles destinations françaises. A l'ombre des agitations de la côte d'Azur, il respire la quiétude. Bien ancrés dans la roche ou éparpillés au milieu des oliveraies, les villages revêtent une authenticité rare. Twin Promotion a choisi d'implanter Les Jardins d'Azur, à Vence, en 2019. Une situation privilégiée pour découvrir la beauté de cette région.



Vence

Disons qu'il s'agit du passage obligatoire lorsque l'on séjourne dans l'arrière-pays niçois. Ne serait-ce que pour découvrir, grande nature, les paysages et la Chapelle du Rosaire si chers à Henri Matisse, ou encore la mosaïque de Marc Chagall dans la cathédrale Notre-Dame de la Nativité ! Au fil de petites ruelles pavées, on découvre ici des maisons médiévales, là des placettes, ici des fontaines, là encore des galeries d'artistes. C'est aussi à Vence que l'on peut admirer l'un des plus vieux frênes au monde, planté sous... François Ier !

Grasse

Au-delà d'être la capitale mondiale du parfum, Grasse est une jolie cité colorée labellisée « ville d'Art et d'Histoire ». Au fil de ses ruelles typiques, on admire les façades pastel, on prend la pause sur la place aux Aires avec sa fontaine et ses arcades, et on grimpe à la tour carrée en pierre de Sarrasin pour embrasser un panorama époustoufflant sur la ville, avant de visiter le musée international de la parfumerie. Forcément.

Saint-Paul de Vence

The place to be pour les amoureux d'art et de culture. On ne compte plus les artistes, peintres et écrivains, à avoir puisé leur inspiration dans cette cité pittoresque : Picasso, Modigliani, Matisse, Miro, Braque, Chagall mais aussi Prévert, Giono sans oublier le couple mythique Signoret-Montand. On y flâne le nez en l'air. Le long de ses ruelles pavées, on comprend instantanément la raison de son succès, et on s'étonne du nombre de galeries d'art au kilomètre carré !

Gourdon

L'un des plus beaux villages de France assurément. Accroché au sommet d'une falaise, Gourdon offre un panorama exceptionnel sur la verdoyante vallée du Loup et le littoral méditerranéen (80 km de côte, de Nice à Théoule !) Le village a gardé un charme authentique avec son église romane du XIIe siècle, ses maisons médiévales en pierre blanche et son château entouré de jardins dessinés par Le Nôtre, en personne.

Tourettes-sur-Loup

Encore une cité médiévale au charme indécent ! Etablie sur un éperon rocheux, Tourettes-sur-Loup est aussi connue pour la culture de la violette. Cette fleur délicate au doux parfum est omniprésente : sur les vieilles façades, en déco dans les galeries d'art et même dans les cornets de glace ! Au départ du Domaine des Courmettes, une randonnée mène à un point de vue à 360° entre la mer Méditerranée et les montagnes du Mercantour. Magique.

Le Parc National du Mercantour

600 kilomètres de sentiers balisés, 11 000 espèces végétales et animales à admirer... Le Parc National du Mercantour est l'incontournable des amoureux de balades. Au détour d'un chemin, il n'est pas rare d'apercevoir bouquetins, chamois, marmottes, et autres mouflons. Belles rencontres garanties.

Les gorges de Daluis

Immenses parois de 900 mètres de long, taillées dans le schiste rouge, les gorges de Daluis prennent des allures de canyons. On y pratique d'ailleurs le rafting et le canyoning. La route qui serpente entre Guillaumes et Daluis offre des points de vue saisissants, comme au Pont de la Mariée, ouvrage d'art qui surplombe un précipice de 80 mètres. Vertigineux !

Seillans

Perché entre les Alpes du sud et le Massif d'Estérel, le petit village de Seillans constitue l'étape pittoresque de votre séjour dans l'arrière-pays niçois. Ses maisons de couleur ocre, ses ruelles escarpées, ses poches rustiques et ses petites places lui confèrent un charme irrésistible. Seillans a d'ailleurs séduit le peintre-sculpteur Max Ernst, dont on peut admirer les œuvres à la Maison Waldberg.

Bon à savoir

De Vence pour rejoindre la mer ?

Vence se situe à 15 minutes en voiture de Cagnes-sur-Mer, 30 minutes de Nice ou de Biot, 35 minutes d'Antibes et 40 minutes de Cannes.



Col de Vence

Les Jardins d'Azur

Inaugurée il y a trois ans, la résidence de tourisme 4 étoiles Les Jardins d'Azur compte déjà de nombreux habitués. Pour qui souhaite s'offrir un joli pied-à-terre en Provence, c'est l'investissement plaisir par excellence !

Ce qui frappe lorsque l'on pénètre dans l'écrin des Jardins d'Azur, c'est d'abord son cadre luxuriant : des arbres et des fleurs partout. La résidence semble faire partie du décor depuis toujours. Et quel décor ! Depuis la piscine extérieure (chauffée), le terrain de pétanque, ou tout simplement depuis votre balcon, vous pouvez presque toucher du doigt les cols et baous de Vence ! La vue est sublime. Ainsi au cœur de l'arrière-pays niçois, Les Jardins d'Azur promettent un séjour sous le signe de la sérénité et du lâcher prise. Les appartements sont meublés et équipés de manière fonctionnelle et décorés dans un style tendance et raffiné, afin d'apporter confort et bien-être. Les matériaux utilisés sont durables et de haute qualité dans un objectif de pérennité. Les espaces y sont lumineux et disposent de balcons, afin de profiter pleinement du panorama environnant. L'autre atout de la résidence et non des moindres, c'est le large panel d'appartements. Du 2 chambres au luxueux Penthouse, il y en a pour tous les profils de famille et tous les budgets.



Le plus Evancy

La rentabilité n'est pas que financière, nous vous offrons la possibilité d'optimiser votre temps libre en vous suggérant de mettre votre appartement en gestion locative chez notre exploitant Evancy. Ainsi, vous n'aurez plus à vous préoccuper de votre appartement lorsque vous n'y êtes pas. Vous bénéficiez de tous les avantages des clients de la résidence (ménage fait à l'arrivée et au départ, fourniture et entretien des draps et serviettes). Evancy se charge également de l'entretien courant et du gardiennage. Et bien sûr : vous percevez une partie des revenus de location de votre bien.



Jacques Atlan, « Une communion avec la nature »

Hospitality Manager chez Evancy, Jacques Atlan gère et dirige Les Jardins d'Azur depuis son ouverture en 2019. Il revient avec nous sur les points forts de la résidence.

A lire les commentaires sur votre site internet et d'autres sites de voyageurs, le cadre surprend toujours vos hôtes ?

Oui, le panorama offert par Les Jardins d'Azur sur le col de Vence et les montagnes avoisinantes laisse souvent sans voix ! De plus, la résidence a été implantée dans un écrin luxuriant avec un très grand nombre d'arbres et de plantes. Elle porte très bien son nom. Lorsque vous franchissez nos portes, vous êtes complètement immergés dans la nature. On peut même parler de communion !

Que viennent chercher vos clients ?

Du repos et du dépaysement. L'avantage de Vence, c'est d'être à la fois proche de tout et loin des tumultes ! La côte d'Azur est à moins de 30 minutes en voiture et l'arrière-pays niçois est magnifique. Notre positionnement entre terre et mer plaît beaucoup. De la résidence, vous pouvez faire des randonnées en forêt (nous louons des VTT et trottinettes électriques) ou partir à la découverte des villages pittoresques tout autour. Beaucoup viennent aussi pour la culture et l'art avec la proximité de Saint-Paul de Vence. Le festival Les Nuits du Sud attire également pas mal de monde l'été. Concrètement, nos hôtes s'évadent la journée et reviennent le soir dans un endroit calme et apaisant.

Quel est le profil de vos clients ?

Il est multiple. Nous avons des couples qui viennent se ressourcer, des grands-parents qui passent du bon temps avec leurs petits-enfants, des familles qui aiment le côté pratique de la résidence avec ses nombreux équipements, et même régulièrement des entreprises. Nous mettons l'accent sur le service. Je le martèle à mes équipes : le client doit se sentir chez lui !

Quels sont les services appréciés par les résidents ?

Les formules petit-déjeuner que nous pouvons adapter aux âges, les animations comme l'aquazumba, la location de vélos et trottinettes électriques, ou encore les paniers de fruits et de légumes qui viennent d'un producteur vençois. Nous travaillons d'ailleurs en priorité avec les commerces locaux. Toutes les générations doivent se sentir accueillies. Nous avons développé des équipements à destination des plus jeunes comme un terrain multisports où ils peuvent pratiquer le basket, le volley et le foot, sans oublier la piscine, très appréciée de tous. En trois saisons dont deux marquées par la crise sanitaire, nous avons déjà des clients habitués, c'est bon signe et surtout une belle récompense.

Le plus, c'est en effet la piscine, non ?

Je dirais que la piscine, c'est la cerise sur le gâteau. C'est vrai qu'elle est splendide et qu'on peut difficilement faire mieux en termes de vue ! Nager ou se prélasser en admirant les montagnes, c'est plutôt agréable. Les enfants apprécient aussi le café Baou qui la borde pour manger des glaces et des smoothies.

Que dire des appartements ?

Là encore, nous avons fait en sorte de pouvoir accueillir tous les profils de famille. Du T2 au T3 en passant par les penthouses et leurs grandes terrasses privatives, nous avons 14 typologies de logements. Tous sont très bien équipés, et l'avantage avec Evancy, c'est que tout est fourni : linge de maison (draps, serviettes), ménage, etc. D'ailleurs, c'est aussi ce qu'apprécient les propriétaires des appartements. Quand ils viennent dans leur résidence secondaire, ils profitent des mêmes services que les locataires, et tout le reste de l'année, nous nous occupons de la gestion de la location de leur bien. Ils n'ont absolument rien à faire, si ce n'est de profiter !



Jacques Atlan

Charlotte Cazier,

« Nous dessinons tout de A à Z »

Architecte de Twin Consulting, équipe en charge de la construction et des suivis de chantiers de Twin Promotion, Charlotte Cazier dessine les plans, modélise les résidences et en conçoit même l'aménagement intérieur. Elle nous dit tout sur son métier et sur ce qui fait la « patte » de Twin.

Comment abordez-vous l'architecture de chaque projet ?

Nous partons toujours du territoire. C'est lui qui guide nos croquis ! La bonne intégration de nos résidences dans leur environnement est une priorité. Pour bâtir nos projets, nous menons une véritable enquête de terrain. Nous nous inspirons des paysages et plongeons dans l'histoire des lieux. Nos résidences doivent dialoguer avec l'existant, et en souligner les richesses. Elles ne sont jamais en rupture.

Est-ce que cela ne bride pas un peu votre créativité d'architecte ?

Absolument pas. Avoir une ligne directrice ne veut pas dire que nous n'osons pas, bien au contraire. Nous donnons libre cours à notre imagination dans un cadre donné. Sur la côte d'Opale par exemple, quel plaisir de dialoguer avec l'architecture balnéaire qui a façonné les stations balnéaires au siècle dernier ! Nos résidences, de tourisme ou secondaires, font écho à cette grande époque des bains de mer, tout en ayant une touche contemporaine. Il ne s'agit pas pour nous de nier le passé mais bien d'écrire une nouvelle page dans la continuité de la précédente. Si on prend l'exemple des résidences que nous avons implantées à Camiers/Sainte-Cécile par exemple, nous avons repris l'esprit de l'architecture anglo-normande, en livrant notre vision XXI^e siècle. Cela donne un rendu à la fois très typique et très moderne.

Pouvez-vous nous en dire plus sur les différentes résidences que vous avez implantées à Camiers ?

Twin a acheté un très beau terrain, entre la plage et la réserve naturelle. Il s'agissait d'un ancien camping, propriété d'Arques International. Nous avons construit Opale Resort, une magnifique résidence de tourisme qui va encore évoluer, et Opale Résidence, une résidence secondaire. Le site, que nous avons baptisé Trésors d'Opale, est absolument magique. Il baigne dans une nature luxuriante. Vous êtes à deux pas de la plage et du centre de la commune riche en commerces. Le Touquet-Paris-Plage n'est aussi qu'à quelques minutes en voiture.



Charlotte Cazier

La particularité de Twin, c'est donc de construire à la fois des résidences de tourisme et des résidences secondaires ?

En effet, c'est la grande force de Twin. Nous construisons des résidences de tourisme ensuite exploitées par notre filiale Evancy, et des résidences secondaires sans service de location. En fonction de leur profil et de leur besoin, les investisseurs ont ainsi le choix. Les résidences de tourisme permettent d'investir dans un bien sans que l'on ait à s'en occuper. Le propriétaire en profite quelques semaines dans l'année, Evancy s'occupe ensuite de tout pour la partie location. Pour les résidences secondaires, les propriétaires jouissent comme ils l'entendent de leur bien. Ils peuvent le mettre en location (ou non) par leurs propres moyens.

En tant qu'architecte, abordez-vous ces projets de la même façon ?

Oui et non. Si on prend l'exemple de Trésors d'Opale à Camiers Sainte-Cécile, Opale Resort et Opale Résidence ont le même ADN (briques peintes, bardage bois, pierre bleue en soubassement, tuiles orangées) mais elles sont volontairement différentes, elles n'ont pas les mêmes formes au niveau des façades. J'ai eu la chance de travailler sur les deux projets. C'est intéressant car les bâtiments n'ont pas les mêmes contraintes. Pour la résidence de tourisme, il faut penser à toutes les normes liées à l'accueil du public, c'est très technique. Pour la résidence secondaire, nous sommes plutôt sur de l'habitat classique, avec des contraintes liées à l'accessibilité notamment PMR. Au final, les projets s'enrichissent les uns les autres, nous avons une très grande

expertise chez Twin Promotion. Le site de Camiers va d'ailleurs encore évoluer. En face de la piscine, nous allons construire la seconde phase d'Opale Resort, une nouvelle résidence de tourisme avec de très beaux logements mais aussi des services en rez-de-chaussée et un Poolhouse.

La décoration fait partie intégrante de vos résidences ?

Oui, c'est d'ailleurs l'un de nos points forts. Tous les logements de nos résidences de tourisme sont aménagés et décorés avec le plus grand soin. Nous sommes aussi soucieux de l'intérieur que de l'extérieur. Les vacanciers qui louent nos appartements, doivent se sentir à fois transportés et comme à la maison. Nous avons équipé les logements de Trésors d'Opale avec de très beaux matériaux. Les matières et les couleurs évoquent le sable et les lumières de la côte d'Opale. Cette compétence en aménagement intérieur et en décoration, nous la proposons aussi aux propriétaires des résidences secondaires qui le souhaitent. Actuellement, je travaille sur les aménagements des appartements d'Opale Résidence. Nous pouvons vraiment faire du sur-mesure en fonction des envies et des besoins des acquéreurs. La particularité de Twin est d'aller très loin dans le rendu final.



Résidence Trésors d'Opale à Camiers

La réalisation
du bâti

Camiers Sainte-Cécile

| Une destination envoûtante

C'est l'un des projets les plus prisés de Twin Promotion actuellement. A Camiers Sainte-Cécile, dans un immense parc boisé, Trésors d'Opale donne vie à un ensemble somptueux de résidences dédiées à la villégiature. Retour sur l'histoire d'un site hors normes.

Voilà un projet que l'on pourrait presque qualifier de fou, tant il a demandé aux équipes de Twin Promotion de l'audace, de la créativité, de la projection et de la rigueur. Lorsque l'entreprise achète le foncier de Trésors d'Opale en 2012, un terrain boisé de 7,5 hectares qui appartenait à Arques International, elle sait qu'elle tient une pépite entre les mains. Imaginez un parc luxuriant, situé à 250 mètres de l'une des plus belles plages de la côte d'Opale, bordé par les dunes et des zones humides, dans la station de Camiers Sainte-Cécile... L'écrin est fabuleux et la situation géographique particulièrement stratégique. Le Touquet-Paris-Plage n'est qu'à 10 minutes en voiture et Hardelot à 15 minutes à peine. La baie de Canche promet des balades inoubliables. Sainte-Cécile dispose de commerces ouverts toute l'année, et propose un beau panel d'activités ludiques et sportives aux plus jeunes, le week-end et pendant les vacances scolaires.



Une destination rare

Pour ne pas dénaturer cet écrin, pour penser un ensemble qui dure sur le long terme, et pour imaginer un lieu de villégiature différent et complémentaire de ce qu'offre déjà la destination, il a fallu du temps. Quelques années se sont écoulées avant l'inauguration, en septembre 2021, de la première résidence de tourisme. La particularité du site, baptisé Trésors d'Opale (au pluriel !), c'est bel et bien de donner vie à plusieurs structures. Parce que nous n'envisageons pas tous nos vacances de la même façon, parce que nous n'avons pas tous les mêmes besoins ni les mêmes attentes en termes de résidences secondaires, Twin a varié les plaisirs. Trésors d'Opale se compose d'Opale Resort, une résidence de tourisme 4 étoiles (avec piscine extérieure chauffée, appartements équipés, jeux pour enfants, etc.), et bientôt Opale Résidence, une résidence secondaire de 68 appartements. Objectif : proposer aux amoureux de la côte d'Opale et aux investisseurs différentes solutions. Devant l'engouement suscité par Trésors d'Opale, la résidence de tourisme sera assortie d'un second bâtiment (avec un nombre étonnant de nouveaux équipements dont un Poolhouse), et la résidence secondaire va également doubler son nombre d'appartements dans les prochaines années.

Les + de Camiers Sainte-Cécile

- ✓ Une station familiale conviviale réputée.
- ✓ La proximité du Touquet-Paris-Plage et d'Hardelot.
- ✓ Un cadre verdoyant à proximité immédiate de la mer.

Se fondre dans l'environnement

S'il a fallu du temps à Twin Promotion, c'est aussi et surtout parce que le promoteur a eu à cœur de bien faire les choses. Tout a été pensé dans les moindres détails pour que les différents bâtiments s'intègrent parfaitement dans leur environnement. L'architecture réinterprète le style anglo-saxon (lire notre article page 18) qui a littéralement façonné cette frange du littoral il y a un siècle : bardage bois, briques peintes en blanc, tuiles orangées... Une réminiscence de la grande époque des bains de mer ! Un travail minutieux a également été réalisé sur la faune et la flore du site pour préserver la biodiversité. Seule la moitié des 7,5 hectares sera à terme construit : le reste, c'est de la nature ! Twin travaille, main dans la main, avec les écologues du cabinet Biotope. Le promoteur s'est engagé, par Convention, à faire un suivi des différentes espèces présentes sur le site pendant 30 ans. Un audit complet a été réalisé avant les premiers coups de pioche, et tous les six mois, un compte-rendu donne un état des lieux à l'instant T. L'entreprise a ainsi défini les endroits constructibles en fonction de leur impact sur la nature. A chaque fois qu'elle perturbe une espèce, le cabinet Biotope prodigue des conseils pour compenser par ailleurs. C'est ainsi qu'un blockhaus voué à disparaître a été sauvé par... des chauves-souris ! Ces dernières y avaient élu domicile pour s'y reproduire. Le blockhaus servira finalement de belvédère pour que les habitants et touristes des différentes résidences puissent profiter de panoramas époustouflants sur la mer.

Parenthèse enchantée

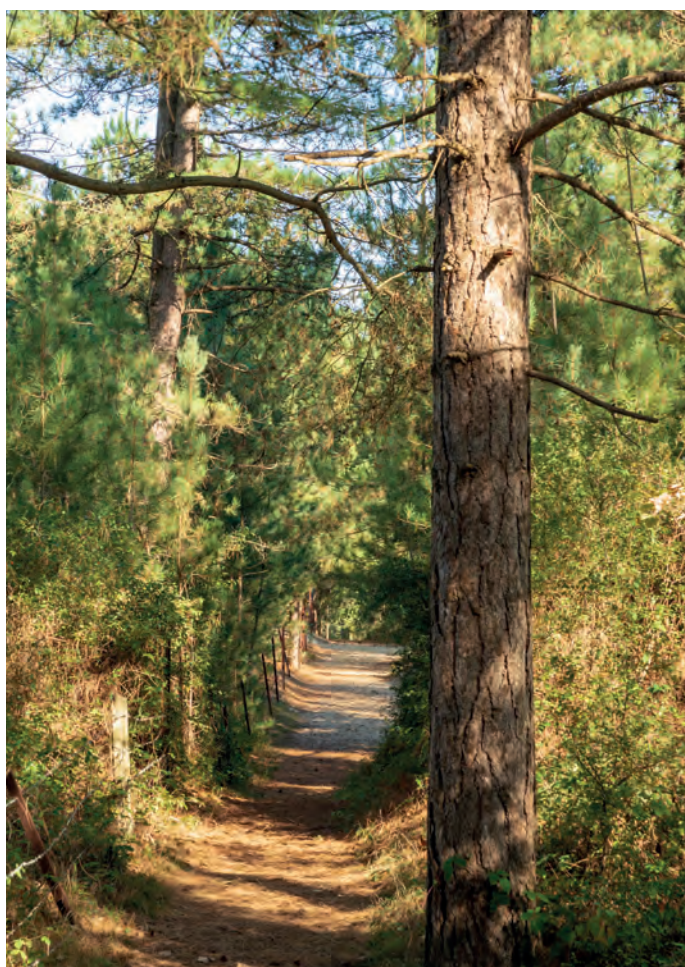
Aujourd'hui, la résidence de tourisme Opale Resort remporte un franc succès. Et pourtant, tout n'est pas encore aménagé. Terrains multisports, sentiers de balades au cœur du site compléteront petit à petit l'ensemble. Tous les propriétaires et locataires peuvent en profiter, qu'ils séjournent dans la résidence de tourisme ou dans la résidence secondaire. Dans ce cadre enchanteur, Trésors d'Opale promet ainsi une parenthèse sous le signe du bien-être et de la nature.



Un
environnement
exceptionnel



© Mika Lacchant



Le Touquet



Guillaume Goetz :

« Des résidences
qui durent dans le temps »

Responsable de programmes en charge des régions Hauts-de-France et Ile de France, Guillaume Goetz est à l'origine de toutes les belles résidences de tourisme Twin, qui fleurissent notamment sur la côte d'Opale. De la frontière belge aux confins de la baie de Somme, il nous explique comment sont pensés ces lieux de villégiature et nous livre quelques exclusivités sur les prochains projets.



Guillaume Goetz

En tant que responsable de programme, vous êtes donc celui qui est à l'origine des résidences ?

En quelque sorte oui, même si bien sûr, une résidence est avant tout un travail d'équipe. Comme Mélissa que vous avez déjà interrogée dans le sud (lire notre interview page 10), je m'occupe de tout le processus d'implantation, de la prospection foncière au démarrage des travaux. Je recherche les meilleurs emplacements, je discute avec les collectivités, les architectes, les entreprises, les assureurs pour ensuite y développer nos projets. Une fois que les travaux peuvent démarrer, je passe le relais aux architectes de Twin Consulting qui suivent le chantier.

La côte d'Opale est une terre de prédilection pour Twin Promotion ?

Oui, il faut bien avouer que le littoral des Hauts-de-France est extraordinaire. Il est à la fois vivant et très préservé. Twin Promotion a implanté le Domaine Sauvage il y a 15 ans à Equihen-Plage. Depuis, nous avons à cœur de trouver de très beaux emplacements. Nous avons construit des résidences de tourisme à Bray-Dunes, à Oye-Plage, à Boulogne-sur-Mer et dernièrement à Sainte-Cécile. Chaque destination offre son lot de belles surprises : il y en a vraiment pour tous les goûts. Nos résidences de tourisme exploitées par notre société Evancy sont complémentaires les unes des autres et proposent un service de grande qualité.

Qu'entendez-vous par « exploiter » ?

Nos résidences de tourisme sur la côte d'Opale (mais également dans le sud) sont exploitées par notre filiale Evancy. Cette dernière assure la gestion mais aussi la mise en location des logements (communication, réservation, relation avec les locataires, etc...) Les acquéreurs apprécient beaucoup car ils peuvent profiter de leur logement quelques semaines dans l'année, et le reste du temps, Evancy s'occupe de la mise en location. Autre point non négligeable, qui rassure souvent les communes dans lesquelles nous nous implantons : le fait que nos bâtiments soient ensuite exploités par notre propre société est un vrai gage de qualité. Nous avons tout intérêt à ce qu'ils soient bien pensés et durent dans le temps.

Vous avez fait des résidences de tourisme votre spécialité ?

Oui, nous avons une très belle expertise dans le domaine. Néanmoins, nous réalisons aussi d'autres types de résidences gérées : des résidences séniors, des résidences étudiantes, des hôtels (nous allons bientôt inaugurer un hôtel 3 étoiles à Bailly-Romainvilliers pour Holiday Inn Express) ou encore des parkings en silo (nous avons réalisé celui d'Euratech par exemple). Concrètement, Twin Promotion est vraiment très fort dans le développement de projets immobiliers voués à être exploités ensuite. Les résidences de tourisme sont exploitées par Evancy. Pour le reste nous passons des conventions avec des sociétés spécialisées comme Accor ou Holiday Inn par exemple pour l'hôtellerie.

Que nous réserve Twin Promotion dans les prochains mois ?

Beaucoup de belles choses ! A Camiers Sainte Cécile, la résidence de tourisme Opale Resort va s'agrandir avec un second bâtiment et de nouveaux équipements : un poolhouse, un terrain multisports, une très grande salle pour les petits déjeuners, un jardin paysager, etc. La résidence secondaire, Opale Résidence, a rencontré un beau succès également. Il ne reste plus que 20 % de logements disponibles à l'achat ; nous allons donc lancer la commercialisation d'une seconde résidence. Les habitants d'Opale Résidence peuvent profiter des équipements de la résidence de tourisme. C'est vraiment un très chouette endroit pour passer un week-end et des vacances sur la côte d'Opale. A Equihen-Plage, le Domaine Sauvage va accueillir, lui aussi, deux nouveaux collectifs de 14 logements en septembre 2022. Là encore, le succès commercial est au rendez-vous, il ne reste que quelques biens à acheter. Nous allons lancer très prochainement la commercialisation de 12 nouveaux logements. Au rez-de-chaussée de ce petit collectif, les vacanciers pourront se remettre en forme dans l'espace fitness et se détendre dans le spa (avec hammam, jacuzzi et sauna, une salle de massage)... Twin apporte toujours du neuf, même aux résidences les plus anciennes. Les propriétaires de villas ou d'appartements du Domaine Sauvage se réjouissent de pouvoir profiter de ces nouveaux équipements. Enfin, nous avons signé une promesse de vente pour un très beau terrain à Saint-Valéry-sur-Somme...

Côte d'Opale & Côte d'Azur

Les résidences Twin se dévoilent

Vous cherchez une résidence secondaire sur la côte d'Opale pour profiter de ses grands espaces ? Pour vous, c'est le sud où rien ? Vous avez envie d'un petit pied-à-terre mais vous souhaiteriez amortir votre investissement en le mettant en location (sans y passer tout votre temps libre) ? De Bray-Dunes à Sainte-Cécile sur la côte d'Opale, de Vence près de Nice à Salernes dans le Var, voici un tour d'horizon des résidences qui pourraient titiller votre curiosité. On vous prévient, le plus dur, c'est de choisir.

Sur la côte d'Opale

A Bray-Dunes

A deux pas de Dunkerque et de la frontière belge, dans un environnement très nature, votre cœur va balancer entre deux très beaux projets :

Etoile de Mer

Une résidence de tourisme en front de mer offrant des appartements haut de gamme avec de sublimes vues. Les plus ? Le cadre, les appartements entièrement aménagés et équipés, sans oublier la gestion de la location par Evancy. Pas besoin de vous préoccuper de votre appartement lorsque vous n'y êtes pas, et vous bénéficiez de tous les avantages des clients de la résidence : le ménage, lits faits, serviettes,

Rêve des Sables

72 appartements au cœur de la station à 600 mètres de la plage. Bordée par les dunes et les réserves naturelles, la résidence jouit d'un environnement propice à la détente. Résidence principale ou secondaire, vous apprécierez la grande qualité de la construction et le calme des lieux.

A Boulogne-sur-Mer

La Marina

Il faudra faire vite pour s'offrir l'une des plus belles vues de Boulogne-sur-Mer, il ne reste qu'une poignée d'appartements à vendre ! Entre le port de plaisance et le port de pêche et à deux pas du centre historique de Boulogne-sur-Mer, la Marina possède un emplacement unique. De haut standing, cette résidence de tourisme nouvelle génération étonne aussi par la qualité de son architecture, la luminosité et la décoration des intérieurs, et les services qu'elle propose. Plusieurs gammes d'appartements sont proposées pour répondre à tous les besoins.



Résidence Rêve des Sables à Bray-Dunes

A Equihen-Plage



Le Domaine Sauvage

A Camiers Sainte Cécile

Nous vous avons déjà écrit tout le bien que nous pensons de cette station balnéaire (lire notre reportage page 20), mais si nous devons résumer les résidences de Camiers Saint Cécile en quelques mots, nous dirions : un site naturel incroyable, la proximité immédiate de la mer, une position géographique très prisée entre Le Touquet-Paris-Plage et Hardelot. Au cœur du site Trésors d'Opale à Camiers Sainte-Cécile, vous pouvez vous faire plaisir avec un appartement dans la résidence de tourisme Opale Resort ou un appartement dans Opale Résidence.

Le Domaine Sauvage

L'un des plus beaux panoramas sur la côte d'Opale, et on mesure notre enthousiasme ! Sur les hauteurs de l'ancien port d'échouage, le Domaine Sauvage s'étend sur 35 hectares. La résidence de tourisme mêle villas et petits collectifs. Elle est très appréciée pour son cadre naturel et son accès facile à l'immense plage d'Equihen. Deux nouveaux collectifs de 14 appartements vont être inaugurés en septembre prochain, il ne reste que quelques appartements à vendre, il faut donc faire vite ! Mais la bonne nouvelle, c'est que Twin lance prochainement la commercialisation de 12 appartements. Le Domaine Sauvage opère en effet une cure de jouvence. Il bénéficiera de très beaux équipements dernière génération : salle de fitness, spa (avec hammam, jacuzzi et sauna, une salle de massage) et encore quelques surprises...

Opale Resort

Autour d'une magnifique piscine chauffée et riche de beaux équipements, la résidence de tourisme dispose d'appartements fonctionnels très agréables à vivre. Ils sont intégralement meublés et équipés. La décoration à la fois chic et tendance confère une atmosphère de bien-être. Les appartements de la première résidence sont quasiment tous vendus, une seconde phase va très prochainement être commercialisée, tenez-vous prêt !

Opale Résidence

Du studio à l'appartement trois chambres, vous profitez de votre logement comme vous l'entendez. Les biens peuvent être livrés prêts à peindre, décorés, avec ou sans ameublement. C'est vous qui choisissez. Là aussi, il ne reste que 20 % des appartements du premier collectif, disponibles à la vente. Un second collectif va compléter cette première résidence, la commercialisation a commencé.



Résidence Opale Resort à Camiers

La concrétisation
du projet

Sur la côte d'Azur

Pour vous immerger dans cette contrée magnifique, nous vous invitons à lire notre reportage page 12. Concrètement, on peut difficilement faire plus typique et plus dépaysant que l'arrière-pays niçois !

Les Jardins d'Azur

Là aussi, dernières opportunités à saisir ! La résidence de tourisme 4 étoiles Les Jardins d'Azur rencontre un beau succès. Et pour cause... Depuis sa piscine extérieure chauffée, son terrain de pétanque et votre balcon, vous pouvez admirer la vue sur les cols et baous de Vence. Ses prestations de grand standing (appartements équipés haut de gamme, terrain multisports, bornes de recharge pour les voitures électriques, poolhouse) sont autant d'atouts pour favoriser un séjour sous le signe de la sérénité (lire aussi notre reportage page 16).

Les Jardins du Var

C'est le projet phare de Twin actuellement dans le sud ! Et notre petit doigt nous dit, qu'il ne faudra pas trop tergiverser au risque de voir passer le train... Au cœur de la Provence authentique, Les Jardins du Var offre une situation unique pour découvrir l'authenticité des villages du Var. La résidence est située à 5 minutes à pied du centre ancien du village, à proximité immédiate de la forêt et des sentiers de randonnée. Elle a été aussi pensée pour les familles. De nombreux équipements complètent la piscine chauffée. La décoration des appartements (tous très bien équipés) est déclinable en 3 combinaisons (Smart, Flow et Pure). On vous en dit plus dans notre reportage page 9.



Les jardins du Var, Salernes





Les jardins du Var, Salernes



Les jardins du Var, Salernes



Les jardins du Var, Salernes

Justin Devries et Louis Demey : « Une équipe très à l'écoute »

Justin Devries et Louis Demey managent les équipes de consultants en vente de Twin Promotion. Ne dites pas « commerciaux », vous allez les fâcher ! Parce que l'achat d'un bien immobilier n'est jamais anodin, les deux managers se considèrent avant tout comme des conseillers. Ils s'expliquent.

Vous n'êtes donc pas commerciaux ?

Justin :

Bien sûr, l'objectif final de notre métier est de vendre les logements que Twin construit, mais on ne vend pas un appartement comme une paire de chaussures. Dans l'immobilier, même s'il s'agit d'une résidence secondaire ou d'un investissement, on touche à l'intimité. C'est souvent le projet d'une vie. Il faut avant tout comprendre ce que les clients recherchent pour les conseiller.

Louis :

Et pour conseiller, il faut écouter ! C'est la clé de notre métier, nous le répétons beaucoup à nos équipes.

La force de Twin, c'est donc l'écoute ?

Justin :

Oui, nous avons une grande proximité avec nos clients. Le contact humain est une priorité. Dès que l'on reçoit une demande par mail ou via notre site, nous rappelons la personne dans des délais très courts. Certains sont même surpris par cette façon de fonctionner !

Louis :

Ensuite, nous rencontrons souvent les clients chez eux à leur demande. Ils se sentent plus à l'aise pour discuter que si nous les faisons venir au bureau. Nous creusons ensemble leur projet, nous mesurons l'envie. Certains ont besoin de mûrir leur projet, et c'est tout à fait normal. Nous suivons parfois des familles pendant des mois, voire des années avant qu'ils achètent. Il y a une vraie part de psychologie dans notre métier. Nous allons aussi visiter sur place pour que les clients puissent se projeter. Certains demandent des informations sur Bray-Dunes et achètent finalement à Equihen, et vice et versa.

Qu'est-ce qui vous passionne dans votre métier ?

Louis :

La rencontre. Les profils de nos clients sont très variés. Cela va du couple qui a travaillé dur toute sa vie pour s'offrir une résidence secondaire dans leur station favorite, à l'investisseur qui a bien senti le potentiel de la côte d'Opale (que nous pouvons conseiller fiscalement), en passant par un pré-retraité qui cherche à développer simplement son patrimoine. A chaque fois, nous partons d'une page blanche, et nous menons notre enquête pour trouver le bien, la résidence qui correspond aux attentes et aux profils de nos clients.

Justin :

L'avantage avec Twin, c'est que nous avons un panel de logements et de résidences très varié. En fonction des besoins, nous conseillons telle ou telle résidence. Prenons un exemple : nous avons un couple qui cherche un appartement pour passer de temps en temps un week-end sur la côte mais qui souhaite tirer profit de sa location. Il n'a jamais investi de peur de devoir s'occuper de la gestion de la location. Nous l'orientons alors naturellement vers la résidence de tourisme. Ils pourront profiter de leur logement plusieurs semaines par an, et le reste du temps c'est Evancy qui s'occupe de tout. Ensuite, nous cherchons laquelle de nos résidences leur conviendrait le mieux. Certains opteront pour le côté très nature d'Equihen-Plage, d'autres pour la position privilégiée de Sainte-Cécile, aux portes du Touquet. D'autres encore pour le sud de la France pour humer le bon air de la Provence ! Si, par contre, l'envie est plutôt de pouvoir partir en week-end souvent et facilement à la dernière minute, nous allons orienter sur de la résidence secondaire. Il y en a vraiment pour tous les goûts, tous les profils mais aussi tous les budgets.

Vous avez beaucoup de clients belges, que viennent-ils chercher en France ?

Justin :

Qu'il s'agisse de la côte d'Opale ou du sud de la France, beaucoup viennent chercher l'authenticité des stations. Les grandes plages et le côté nature de la côte d'Opale plaisent énormément, et c'est très proche de la Belgique. Pour le sud, on vend carrément du rêve ! Marcel Pagnol, les grillons...

Louis :

Les garanties de constructions en France protègent beaucoup les consommateurs, ce qui est loin d'être le cas dans tous les pays d'Europe. Quand on achète sur plan en France, on ne prend aucun risque financier. Le paiement se fait au fur et à mesure de l'avancement de l'opération et non à hauteur de 100 % du prix dès la signature de l'acte de vente.



Louis Demey et Justin Devries

Sandie Tomasina et Lotte Koerhuis :

« Les propriétaires sont nos partenaires »

Ça y est ! Vous avez sauté le pas. Vous avez acheté un appartement dans une résidence de tourisme. Le jour de la signature, vous allez faire la connaissance de Lotte, responsable clientèle chez Evancy et sa collaboratrice Sandie. Désormais, si vous avez la moindre question, elles s'occupent de tout !



Lotte Koerhuis

En quoi consiste votre métier ?

Sandie :

Nous sommes responsables de clientèle. Concrètement, nous faisons le lien entre Twin Promotion et Evancy qui gère les résidences de tourisme. Le jour de la signature, nous rencontrons les heureux propriétaires, et à partir de là, nous devenons leurs interlocutrices privilégiées.

Lotte :

C'est important pour nous de les rencontrer, car cela humanise beaucoup notre relation. Nous considérons les propriétaires comme des partenaires. Evancy s'occupe de la location de leur logement. Dès qu'ils ont une question, ils nous appellent -ou nous envoient un email- et nous faisons en sorte d'y répondre le plus rapidement possible.

Quels types de question peuvent-ils vous poser ?

Lotte :

Ils peuvent nous solliciter pour des questions comptables, juridiques, pour les réservations qui concernent leur logement, ou même pour des interrogations plus complexes sur la législation par exemple. L'avantage, c'est que nous travaillons sur le même plateau que nos collaborateurs en charge des réservations, et les locaux d'Evancy sont dans le même immeuble que ceux de Twin Promotion. Quand nous n'avons pas la réponse à une question, nous pouvons solliciter très rapidement les experts et services concernés. Cette proximité est très appréciée des propriétaires. Ils n'ont pas l'impression d'être des numéros. Quand ils ont un souci, ils n'appellent pas une plateforme téléphonique. Ils connaissent leurs interlocuteurs.

Vous parlez de « partenaires », le terme est fort ?

Sandie :

Oui, mais c'est vraiment notre philosophie. Sans propriétaires, pas d'Evancy ! Nous échangeons beaucoup avec eux, ils sont acteurs de la résidence. Deux fois par an, nous organisons une réunion pour les informer des chiffres. Eux comme nous, ont tout intérêt à ce que les logements soient loués et que les résidences soient bien tenues. Nous avons aussi un Comité d'exploitation, l'association des parents d'élèves version propriétaires !

Lotte :

La pandémie a freiné quelques-unes de nos actions, mais nous comptons accentuer encore cette proximité en organisant des événements détendus, comme des apéros ou des visites privées.

Quels sont les profils des propriétaires ?

Sandie :

Il n'y a pas de profil type, nous touchons vraiment toutes les catégories de la société, et tous les âges, même si nous avons un certain nombre de jeunes retraités qui veulent profiter de la côte d'Opale ou de la côte d'Azur sur des périodes données, tout en rentabilisant leur investissement grâce à la location.

Lotte :

Nous avons aussi un grand nombre de propriétaires belges. Nous sommes d'ailleurs toutes les deux bilingues, français et néerlandais.

Que diriez-vous aux futurs acquéreurs qui peuvent avoir quelques craintes ?

Lotte :

Si leur projet est réfléchi, je leur dirais qu'ils peuvent être rassurés, car chez Evancy, nous travaillons vraiment à ce qu'ils puissent avoir l'esprit tranquille. Toute la partie mise en location est gérée de A à Z, et pour toute question et tout problème, nous sommes là. Les résidences de tourisme sont très bien entretenues. A chaque fin de saison, nous opérons les petites réparations nécessaires, et s'il y a un souci dans un logement (de la vaisselle cassée, etc.), nous contactons l'hospitality manager (le directeur de la résidence) pour qu'il résolve le problème.

Qu'est-ce qui vous passionne dans ce métier ?

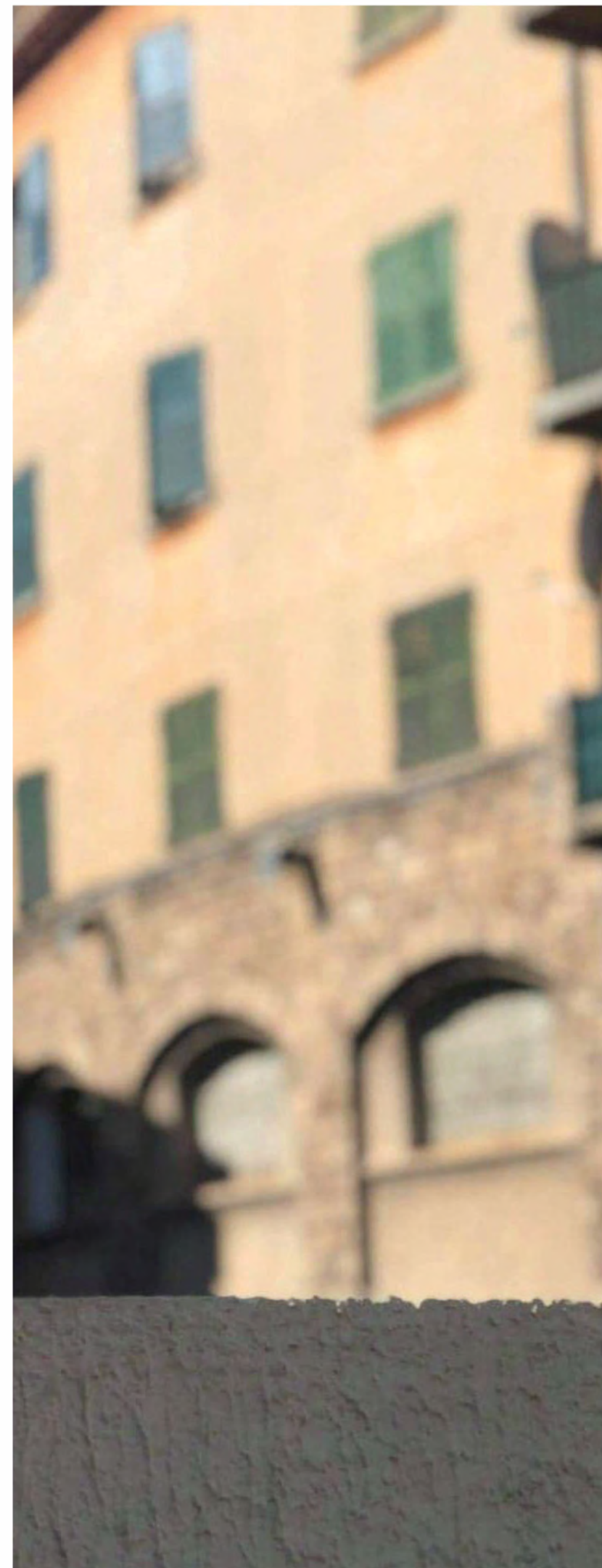
Lotte :

L'humain ! Notre métier n'est pas monotone, on apprend tous les jours.

Sandie :

L'année dernière, lorsque nous avons inauguré Trésors d'Opale à Camiers Sainte-Cécile, nous avons discuté toute la soirée avec les propriétaires, c'était convivial et enrichissant. L'humain, c'est ce qui fait la richesse de notre métier, sans aucun doute.





INFORMATIONS PRATIQUES :

www.twinpromotion.fr
Info@twinpromotion.fr
+33 (0)3 20 15 36 01

Magazine gratuit édité par Twin Promotion

Tirage : 5 000 exemplaires

DIRECTRICE DE PUBLICATION : Isabelle Hay - Sarl Isabelle Hay 22 rue Emile Lemaître Boulogne-sur-Mer

RÉDACTION : Ludivine Fasseu

CONCEPTION ET RÉALISATION : David Marchand, jesuisinfographiste

PHOTOS : Twin Promotion

IMPRIMERIE : Hello Print

EN COUVERTURE : photo de Jason Blackeye

Édition réalisée en étroite collaboration avec les équipes de Twin Promotion

Merci particulièrement à Pauline Brunelot et Maxance Decot pour leur implication ainsi qu'aux collaborateurs ayant consacré du temps à ce magazine.

Document non contractuel

Toute reproduction même partielle par quelque procédé que ce soit, des pages, images ou texte publié, est strictement interdit

Chez nous le temps
dure longtemps
Comme l'idée d'un été
Qui ne vous quitterait
jamais ...

