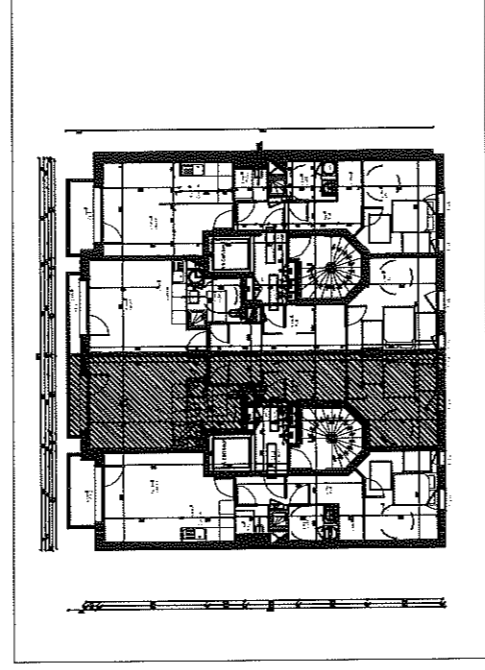
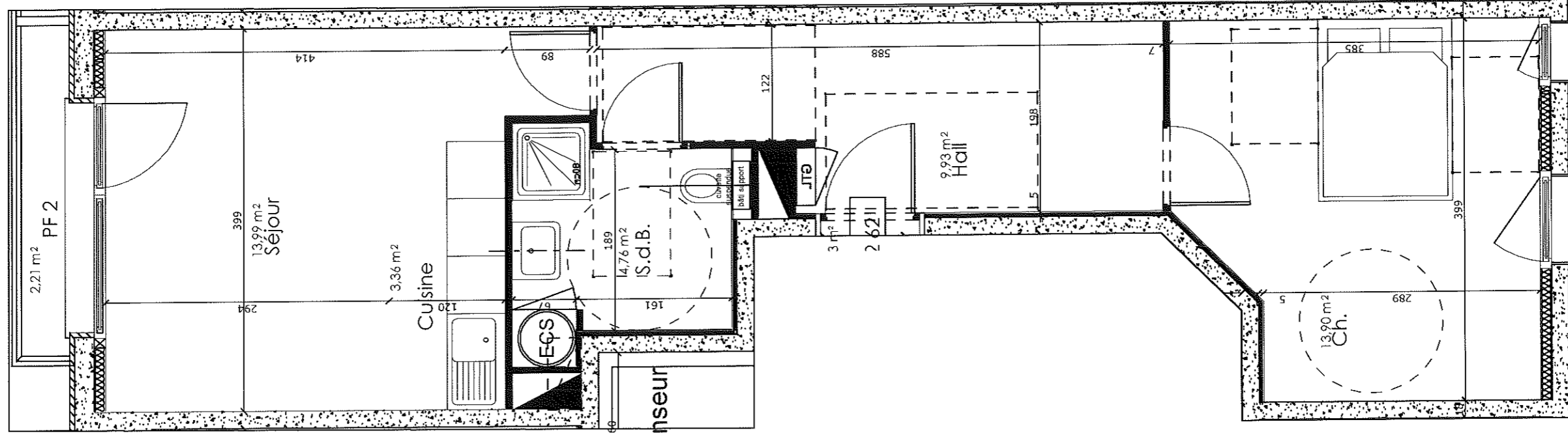


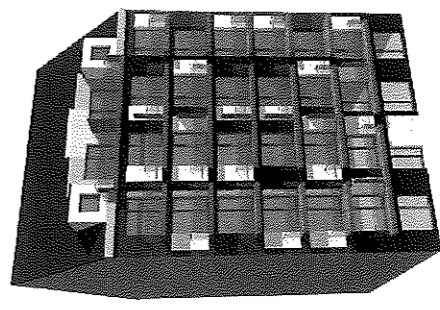
SCCV ETOILE DE MER

Département du Nord
 Ville de Bray - Dunes
 CONSTRUCTION D'UN IMMEUBLE COLLECTIF
 29 Appartements de vacances
 PHILIPPE STEKELOROM ARCHITECTE D.P.L.G.
 16, rue de la porte d'eau
 59240 DUNKERQUE



HALL: 9.93m²
 CH1: 13.90m²
 SDB: 4.76m²
 Cuisine: 3.36m²
 Sejour: 16.12m²

TOTAL: 45.94m²



Les projets présentés dans les visualisations, sur les brochures, les plans de vente et site internet ne sont pas contractuels et n'existent qu'à titre indicatif.
 Seuls les plans et textes repris dans l'acte authentique sont contractuels.
 Des modifications sont susceptibles d'être apportées en fonction des nécessités techniques et administratives pour les dimensions libres et les équipements.
 Les surfaces sont approximatives. L'emplacement des équipements est donné à titre indicatif.
 Les retombées et faux plafonds ne sont pas systématiquement représentés.